

N

B

Z

A

ALFABETO



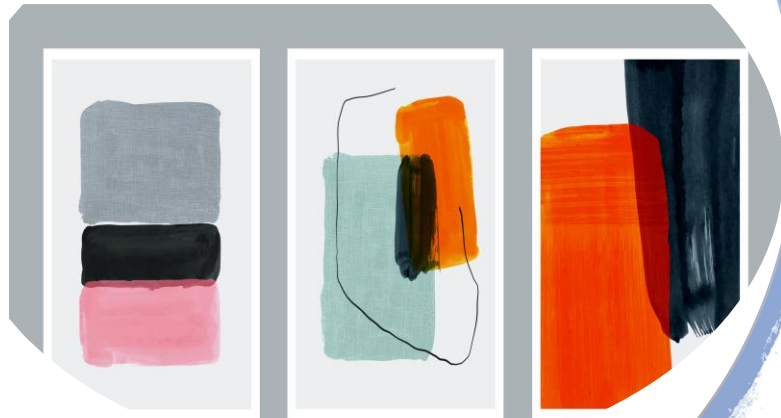
¿Cómo se escribe?



C _ _ _ I L L _

C _ _ A

C _ _ É



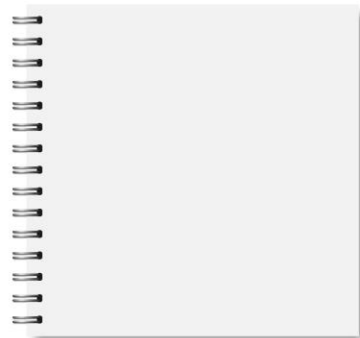
¿Cómo se escribe?



C _ _ D R _ S

C _ _ T _ _

C _ _ D E _ _ _





100

¿Cómo se escribe?

C _ N _

C _ _ N

C I _ _ O

¿Cómo se pronuncia?

CA

ZA

QUE

CE

QUI

CI

CO

ZO

CU

ZU



0%



¿Cómo se pronuncia?

JA

GA

GE / JE

GUE

GI/JI

GUI

JO

GO

JU

GU





¿Cómo se escribe?

G _ I T _ _ _ _

G O T _

G _ T O

G _ L

J _ B _ _

J _ G _ R

